

La ciudad romana y tardoantigua de *Pollentia* (Alcúdia, Mallorca, islas Baleares)

La ciudad romana de *Pollentia* fue fundada por Q. *Caecilius Metellus* con la conquista de las Baleares del 123 a.C. La investigación arqueológica sistemática iniciada en 1923 ha permitido descubrir un teatro, diversas áreas residenciales, necrópolis y el foro de la ciudad. Actualmente, las excavaciones son responsabilidad de la Universitat de Barcelona y de la Universidad de La Laguna bajo los auspicios del Consorci de la ciutat romana de Pol·lèntia.



La ciudad antigua se encuentra junto a la actual población de Alcúdia al norte de Mallorca. Se trata de una villa rodeada de murallas medievales y un ambiente agradable con todas las comodidades, bares y restaurantes. A pie puede llegarse a diferentes playas de arena blanca, y otros puntos de interés turístico y cultural.



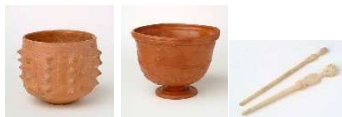
El curso de Arqueología romana de *Pollentia*. A. Arribas

Las excavaciones arqueológicas de *Pollentia* han sido desde la década de 1950 un campo de aprendizaje de primer orden para la arqueología de campo y en particular para la arqueología romana y tardoantigua. Siguiendo esta tradición, en 1996 se creó el curso de Arqueología romana, gracias a la iniciativa de la Dra. M. Orfila, a la sazón co-directora de las excavaciones.



Los objetivos del curso son proporcionar a los estudiantes en Arqueología y otras disciplinas afines experiencia de campo real en una de las ciudades más emblemáticas y con más tradición de la investigación en la

Hispania romana.



ORGANIZACIÓN Y PERSONAL

Directores del curso: M. Á. Cau, ICREA/director del ERAAUB y del IAUB, Universitat de Barcelona (macau@ub.edu), E. Chávez, Universidad de La Laguna (echavez@ull.es) y C. Mas, ERAAUB-IAUB, Universitat de Barcelona (cmas@ub.edu), co-directores de las intervenciones arqueológicas

Horarios:

De lunes a viernes. Sábados y domingos libres.

Horario:

7.30-13 h. Excavación

13-15 h. Comida

15-17.30 h. Trabajo de laboratorio

17.30-18.30 h. Conferencias en días seleccionados



XXV Curso de Arqueología Romana. A. Arribas



7 de julio -1 de agosto de 2025

Alcúdia-Mallorca (Islas Baleares)

Organizan: Consorci de la ciutat romana de Pol·lèntia y Ajuntament d'Alcúdia, Universitat de Barcelona y Universidad de La Laguna



Colaboran



INFORMACIÓN PRÁCTICA

PERFIL DEL ESTUDIANTE

Preferentemente estudiantado universitario, graduados o licenciados en Arqueología. También se acepta alumnado o personas ya graduadas en áreas de conocimiento relacionadas.

NÚMERO DE PLAZAS

20 plazas.

INSCRIPCIÓN Y CUOTA

Las inscripciones podrán realizarse hasta el día 1 de mayo de 2025.

El curso de *Pollentia* funciona en régimen de beca. No hay que pagar inscripción. La beca incluye un seguro de accidentes y de responsabilidad civil, alojamiento en habitaciones colectivas, así como desayuno y almuerzo de lunes a viernes. Comidas, cenas y desplazamientos no están incluidos y corren a cargo del alumnado.

El proceso de selección tendrá en cuenta los siguientes criterios: especialidad, CV, curso, procedencia y carta de motivación. Intentamos siempre seleccionar un grupo en el que las personas con menos experiencia también tengan sus oportunidades.

Una vez realizada la selección de plazas se avisará telefónicamente a los seleccionados.

Esta excavación se adhiere al protocolo antiacoso en intervenciones arqueológicas del Institut d'Arqueologia de la Universitat de Barcelona.

Información y contacto

Carrer dels Albellons, 7
07400 Alcúdia, Mallorca
Tel: 00 34 971 89 71 02
patrimoni@alcudia.net

PROGRAMA DEL CURSO

EXPERIENCIA PRÁCTICA

El curso A. Arribas se fundamenta en la adquisición de práctica de excavación arqueológica. Para ello, el alumnado se distribuye en diferentes zonas de excavación bajo la supervisión de un/a arqueólogo/a responsable que se encarga de explicar todas las tareas de excavación, registro y documentación *in situ*.

Las condiciones de temperatura y humedad pueden ser duras en Mallorca en esta época del año. Es obligatorio trabajar con la cabeza cubierta, hidratarse regularmente y utilizar protección solar, así como calzado y ropa adecuados.

En el laboratorio, cada tarde, se procede a la limpieza, siglado, inventario y clasificación de los materiales recuperados durante la jornada de excavación.

CONFERENCIAS Y VISITAS GUIADAS A *POLLENTIA*

El curso se complementa con una serie de conferencias impartidas algunas tardes que versan sobre temas de arqueología romana y tardoantigua o sobre diferentes aspectos del patrimonio arqueológico. En el programa se incluye también una visita guiada al yacimiento en su conjunto.

VISITAS A OTROS LUGARES

Algunos sábados pueden realizarse excursiones alternativas como, por ejemplo: ciudad de Palma (LIBRE), al Parque Natural de La Albufera (Alcudia) (LIBRE) y el yacimiento prehistórico de Ses Païses (Artá) y el Castillo medieval de Capdepera.

Información científica

M.A. Cau, macau@ub.edu



M^a E. Chávez, echavez@ull.es



C. Mas, cmass@ub.edu

